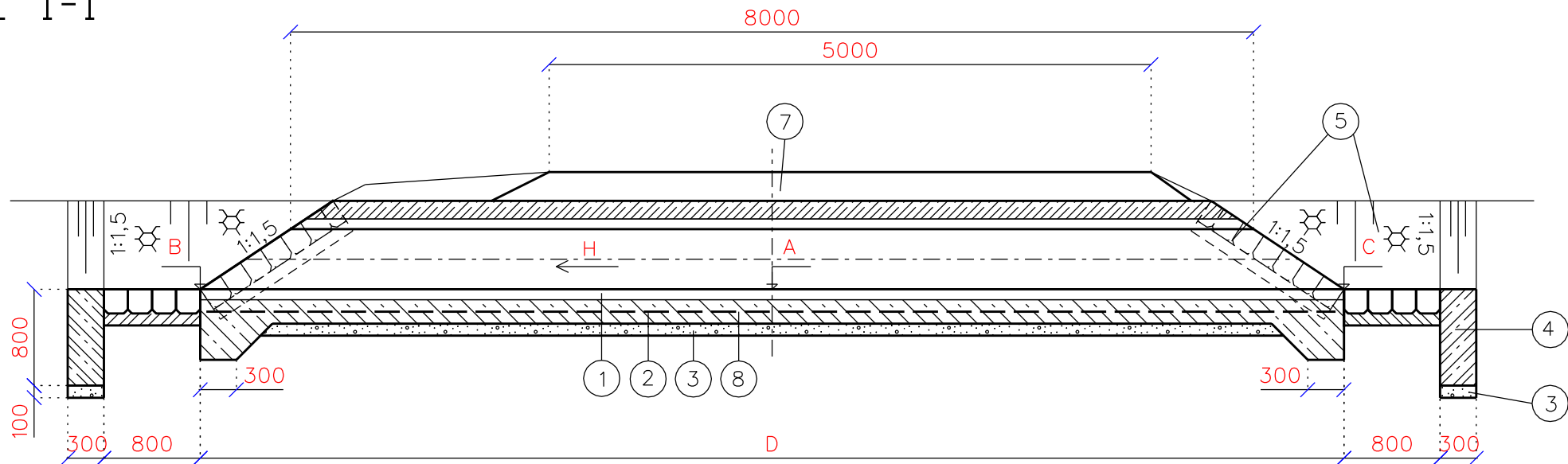
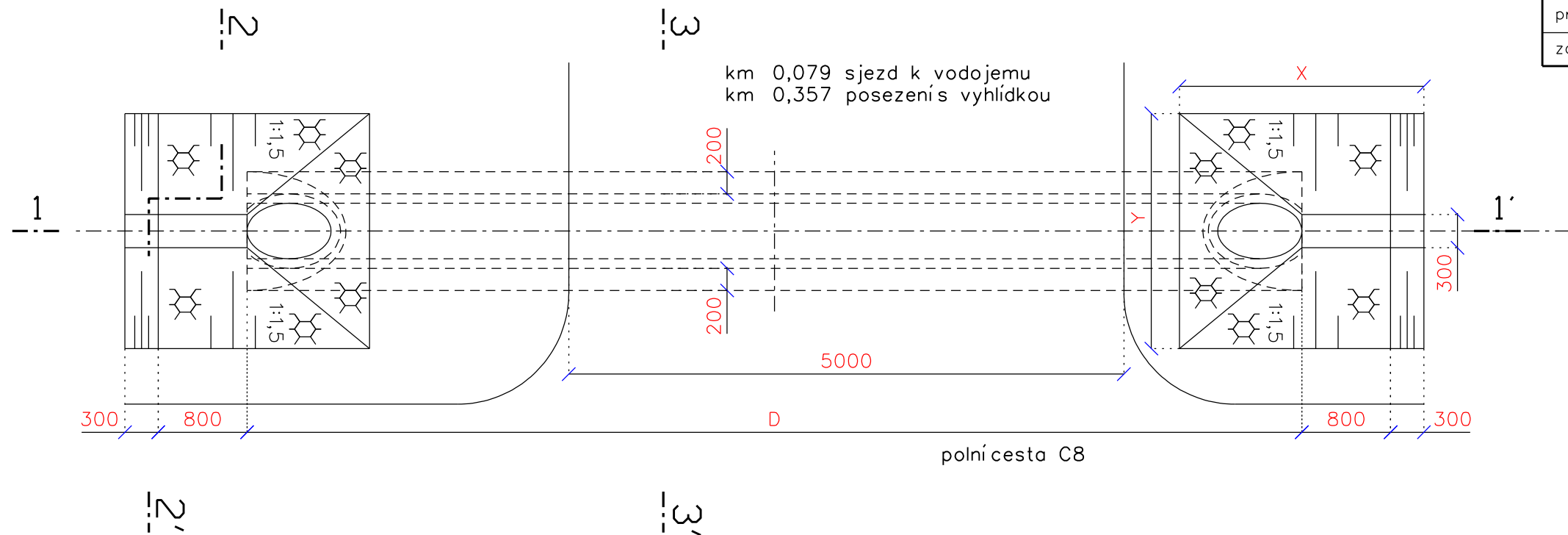


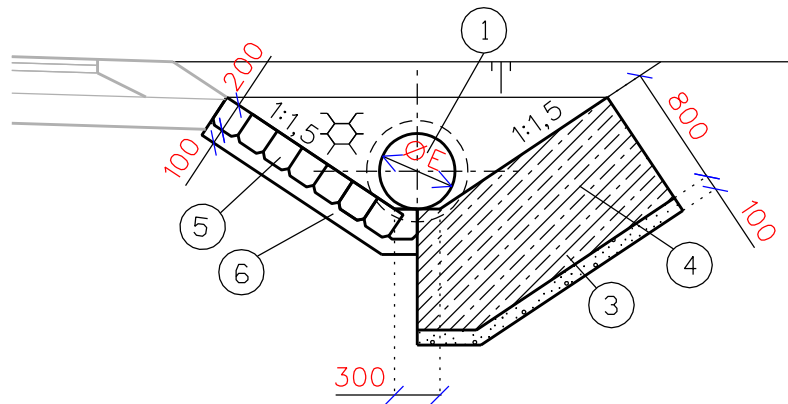
ŘEZ 1-1'



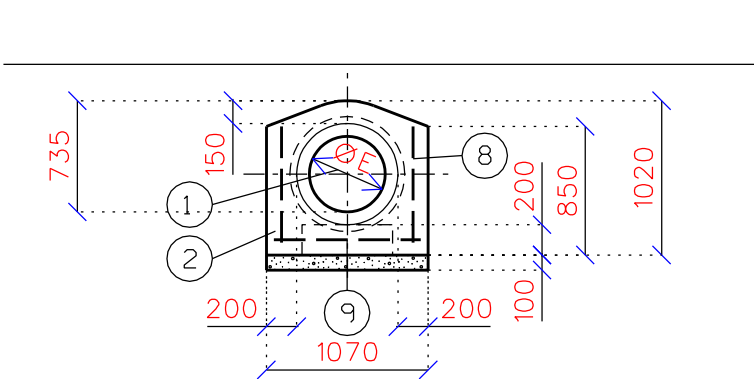
PŮDORYS



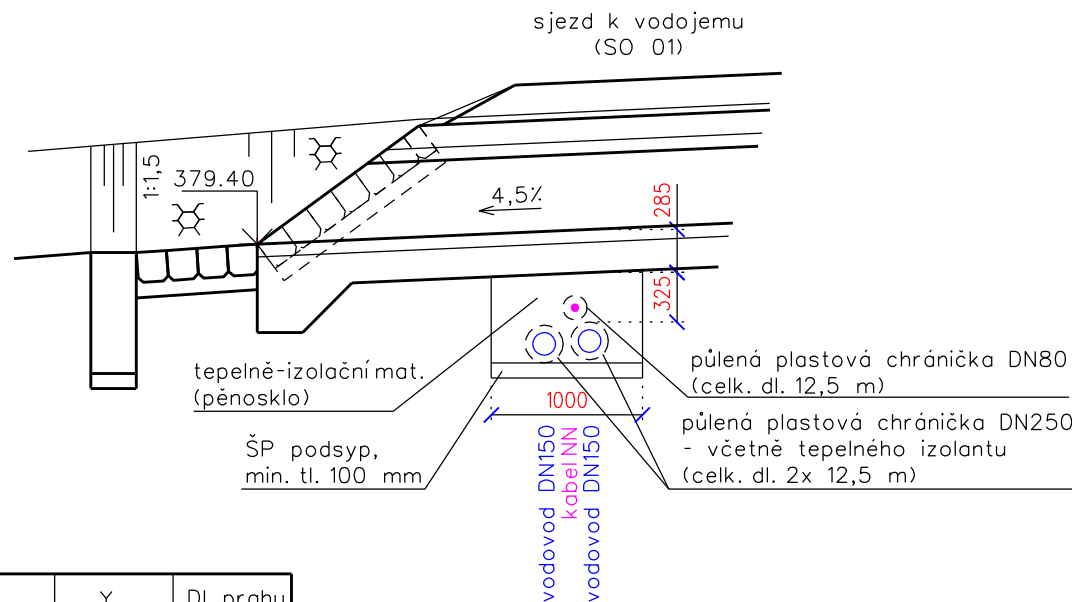
ŘEZ 2-2'



ŘEZ 3-3'








propustek (sjezd k vodojemu)
- uložení chrániček inž. sítí



Popis	A	B	C	D	E	H	X	Y	DI. prahu
propustek (sjezd k vodojemu)	379,61	379,40	379,83	9,5 m	DN 500	4,5%	2,30m	3,20m	3,80m
zatravnění u vyhlídky	397,93	397,76	398,10	9,5 m	DN 500	4,3%	6,10m	2,10m	2,50m

LEGENDA :

- 1 ŽELEZOBETONOVÁ TROUBA DN 500 mm
- 2 BET. LOŽE PRO POTRUBÍ - BETON C12/15 - TL. 200 mm
OBETONOVÁNÍ POTRUBÍ C12/15 tl. 200 mm
- 3 ŠTĚRKOPÍSKOVÝ PODSYP - TL. 100 mm
- 4 BETONOVÉ PRAHY - BETON C12/15
- 5 DLAŽBA Z LOMOVÉHO KAMENE - TL. 200 mm
- 6 PODKLADNÍ BETON - BETON C12/15 TL. 100 mm
- 7 SKLADBA DLE POLNÍ CESTY
- 8 KARISÍŤ 8-100/100 mm, krytí výztuže 5 cm
- 9 BETONOVÝ PRAŽEC C12/15

Vypracoval	Zodpov.projektant	Hl. ing. projektu	Vedoucí střediska	 <div>AGPOL s.r.o. Jungmannova 153/12 779 00 Olomouc Česká republika</div>		
Ing. Plhák Václav	Ing. Plhák Václav	Ing. Skácel Miroslav	Ing. Vaculín O., Ph.D.			
						
Místo stavby	Zašová	Kraj	Zlínský	Počet formátů	3 A4	
Investor	ČR-SPÚ, KPÚ pro Zlínský kraj, pobočka Vsetín			Datum	03/2025	
Akce - objekt	SO 01 - Polní cesta C8 v k.ú. Zašová			Stupeň	PD pro zadávací řízení	
Příloha				Propustek DN500	Zakázkové číslo	2842/064
					Archivní číslo	2842
			Měřítko	Číslo výkresu		
			1:50	C.1.2.7		